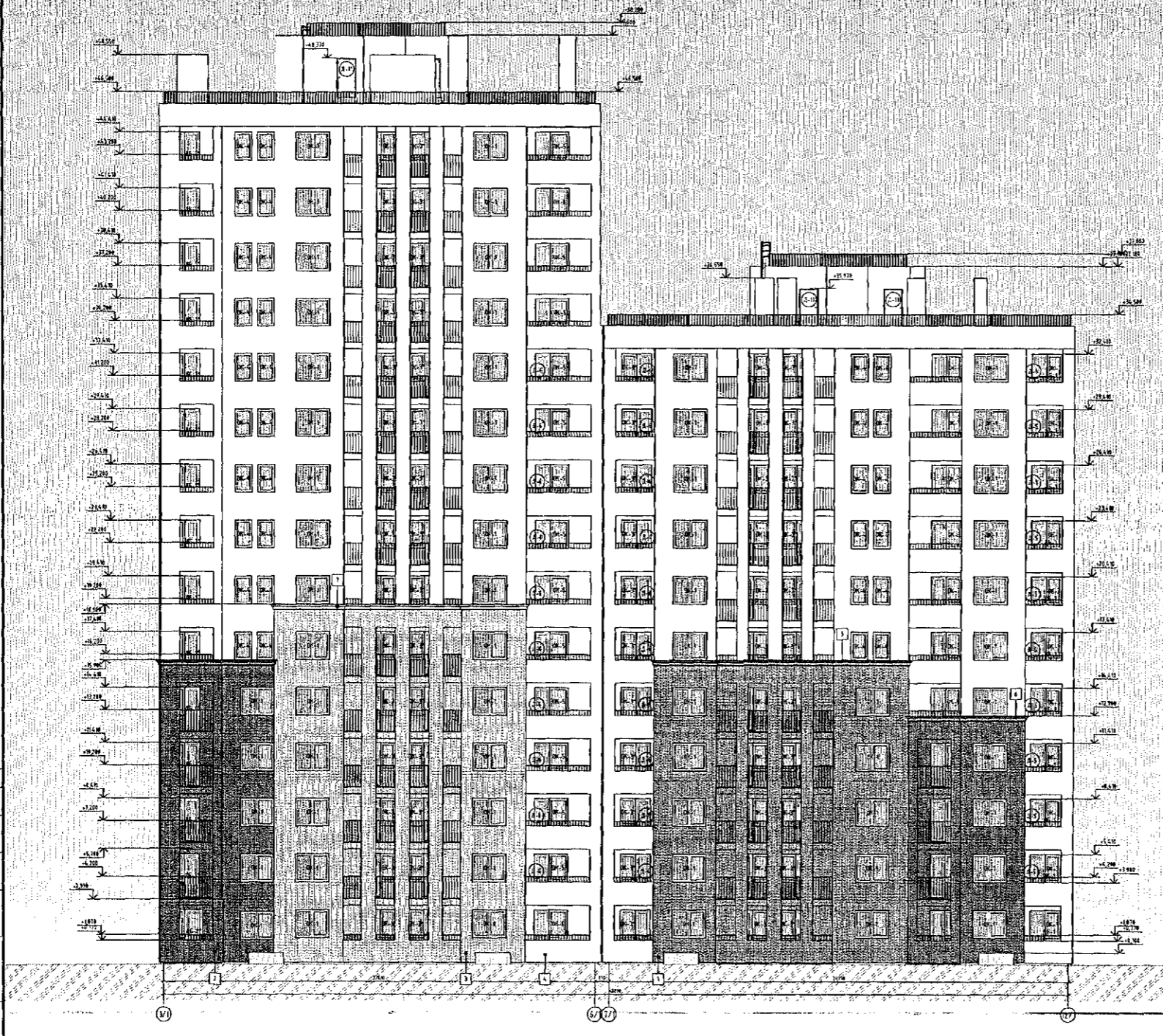


Фасад в осях 1/1-1/12 (1:100)



1. Сопоставить чертежи с листами 1-12, 13, 14, 15, 16, 17, 18, 19, 20, 21, 22, 23, 24, 25, 26, 27, 28, 29, 30, 31, 32, 33, 34, 35, 36, 37, 38, 39, 40, 41, 42, 43, 44, 45, 46, 47, 48, 49, 50, 51, 52, 53, 54, 55, 56, 57, 58, 59, 60, 61, 62, 63, 64, 65, 66, 67, 68, 69, 70, 71, 72, 73, 74, 75, 76, 77, 78, 79, 80, 81, 82, 83, 84, 85, 86, 87, 88, 89, 90, 91, 92, 93, 94, 95, 96, 97, 98, 99, 100, 101, 102, 103, 104, 105, 106, 107, 108, 109, 110, 111, 112, 113, 114, 115, 116, 117, 118, 119, 120, 121, 122, 123, 124, 125, 126, 127, 128, 129, 130, 131, 132, 133, 134, 135, 136, 137, 138, 139, 140, 141, 142, 143, 144, 145, 146, 147, 148, 149, 150, 151, 152, 153, 154, 155, 156, 157, 158, 159, 160, 161, 162, 163, 164, 165, 166, 167, 168, 169, 170, 171, 172, 173, 174, 175, 176, 177, 178, 179, 180, 181, 182, 183, 184, 185, 186, 187, 188, 189, 190, 191, 192, 193, 194, 195, 196, 197, 198, 199, 200, 201, 202, 203, 204, 205, 206, 207, 208, 209, 210, 211, 212, 213, 214, 215, 216, 217, 218, 219, 220, 221, 222, 223, 224, 225, 226, 227, 228, 229, 230, 231, 232, 233, 234, 235, 236, 237, 238, 239, 240, 241, 242, 243, 244, 245, 246, 247, 248, 249, 250, 251, 252, 253, 254, 255, 256, 257, 258, 259, 260, 261, 262, 263, 264, 265, 266, 267, 268, 269, 270, 271, 272, 273, 274, 275, 276, 277, 278, 279, 280, 281, 282, 283, 284, 285, 286, 287, 288, 289, 290, 291, 292, 293, 294, 295, 296, 297, 298, 299, 300, 301, 302, 303, 304, 305, 306, 307, 308, 309, 310, 311, 312, 313, 314, 315, 316, 317, 318, 319, 320, 321, 322, 323, 324, 325, 326, 327, 328, 329, 330, 331, 332, 333, 334, 335, 336, 337, 338, 339, 340, 341, 342, 343, 344, 345, 346, 347, 348, 349, 350, 351, 352, 353, 354, 355, 356, 357, 358, 359, 360, 361, 362, 363, 364, 365, 366, 367, 368, 369, 370, 371, 372, 373, 374, 375, 376, 377, 378, 379, 380, 381, 382, 383, 384, 385, 386, 387, 388, 389, 390, 391, 392, 393, 394, 395, 396, 397, 398, 399, 400, 401, 402, 403, 404, 405, 406, 407, 408, 409, 410, 411, 412, 413, 414, 415, 416, 417, 418, 419, 420, 421, 422, 423, 424, 425, 426, 427, 428, 429, 430, 431, 432, 433, 434, 435, 436, 437, 438, 439, 440, 441, 442, 443, 444, 445, 446, 447, 448, 449, 450, 451, 452, 453, 454, 455, 456, 457, 458, 459, 460, 461, 462, 463, 464, 465, 466, 467, 468, 469, 470, 471, 472, 473, 474, 475, 476, 477, 478, 479, 480, 481, 482, 483, 484, 485, 486, 487, 488, 489, 490, 491, 492, 493, 494, 495, 496, 497, 498, 499, 500, 501, 502, 503, 504, 505, 506, 507, 508, 509, 510, 511, 512, 513, 514, 515, 516, 517, 518, 519, 520, 521, 522, 523, 524, 525, 526, 527, 528, 529, 530, 531, 532, 533, 534, 535, 536, 537, 538, 539, 540, 541, 542, 543, 544, 545, 546, 547, 548, 549, 550, 551, 552, 553, 554, 555, 556, 557, 558, 559, 560, 561, 562, 563, 564, 565, 566, 567, 568, 569, 570, 571, 572, 573, 574, 575, 576, 577, 578, 579, 580, 581, 582, 583, 584, 585, 586, 587, 588, 589, 590, 591, 592, 593, 594, 595, 596, 597, 598, 599, 600, 601, 602, 603, 604, 605, 606, 607, 608, 609, 610, 611, 612, 613, 614, 615, 616, 617, 618, 619, 620, 621, 622, 623, 624, 625, 626, 627, 628, 629, 630, 631, 632, 633, 634, 635, 636, 637, 638, 639, 640, 641, 642, 643, 644, 645, 646, 647, 648, 649, 650, 651, 652, 653, 654, 655, 656, 657, 658, 659, 660, 661, 662, 663, 664, 665, 666, 667, 668, 669, 670, 671, 672, 673, 674, 675, 676, 677, 678, 679, 680, 681, 682, 683, 684, 685, 686, 687, 688, 689, 690, 691, 692, 693, 694, 695, 696, 697, 698, 699, 700, 701, 702, 703, 704, 705, 706, 707, 708, 709, 710, 711, 712, 713, 714, 715, 716, 717, 718, 719, 720, 721, 722, 723, 724, 725, 726, 727, 728, 729, 730, 731, 732, 733, 734, 735, 736, 737, 738, 739, 740, 741, 742, 743, 744, 745, 746, 747, 748, 749, 750, 751, 752, 753, 754, 755, 756, 757, 758, 759, 760, 761, 762, 763, 764, 765, 766, 767, 768, 769, 770, 771, 772, 773, 774, 775, 776, 777, 778, 779, 780, 781, 782, 783, 784, 785, 786, 787, 788, 789, 790, 791, 792, 793, 794, 795, 796, 797, 798, 799, 800, 801, 802, 803, 804, 805, 806, 807, 808, 809, 810, 811, 812, 813, 814, 815, 816, 817, 818, 819, 820, 821, 822, 823, 824, 825, 826, 827, 828, 829, 830, 831, 832, 833, 834, 835, 836, 837, 838, 839, 840, 841, 842, 843, 844, 845, 846, 847, 848, 849, 850, 851, 852, 853, 854, 855, 856, 857, 858, 859, 860, 861, 862, 863, 864, 865, 866, 867, 868, 869, 870, 871, 872, 873, 874, 875, 876, 877, 878, 879, 880, 881, 882, 883, 884, 885, 886, 887, 888, 889, 890, 891, 892, 893, 894, 895, 896, 897, 898, 899, 900, 901, 902, 903, 904, 905, 906, 907, 908, 909, 910, 911, 912, 913, 914, 915, 916, 917, 918, 919, 920, 921, 922, 923, 924, 925, 926, 927, 928, 929, 930, 931, 932, 933, 934, 935, 936, 937, 938, 939, 940, 941, 942, 943, 944, 945, 946, 947, 948, 949, 950, 951, 952, 953, 954, 955, 956, 957, 958, 959, 960, 961, 962, 963, 964, 965, 966, 967, 968, 969, 970, 971, 972, 973, 974, 975, 976, 977, 978, 979, 980, 981, 982, 983, 984, 985, 986, 987, 988, 989, 990, 991, 992, 993, 994, 995, 996, 997, 998, 999, 1000.

Условные обозначения

- 1. Фасадная штукатурка под перфорацию кирпича, RAL 8006
- 2. Фасадная штукатурка под перфорацию кирпича RAL 8009
- 3. Фасадная штукатурка под перфорацию кирпича RAL 7016
- 4. Фасадная штукатурка RAL 8019
- 5. Карниз Стропанол С.91001, окраска RAL8006
- 6. Карниз Стропанол С.91001, окраска RAL8017
- 7. Карниз Стропанол С.91001, окраска RAL7031
- 8. Фасадная штукатурка RAL 7024

516-05/2019 - AP1			
Спроектировано для перекладки кирпича из старого здания			
Имя, Имя Отч, Фамилия	Роль	Дата	Подпись
Копировальное устройство	Инженер	10.05.2019	[Подпись]
Имя, Имя Отч, Фамилия	Роль	Дата	Подпись
Имя, Имя Отч, Фамилия	Роль	Дата	Подпись
Фасад в осях 1/1-1/12			
Archi+			

Ведомость рабочих чертежей основного комплекта		
Лист	Наименование	Примечание
2	Общие данные (начало)	
3	Общие данные (окончание)	
4	Кладочный план технического этажа. Спецификация элементов армирования стен и перегородок тех.этажа. Закладные детали	
5	Кладочный план 1 этажа	
6	Спецификация элементов армирования стен и перегородок 1 этажа. Закладные детали	
7	Узлы 1-6	
8	Устройство перегородок из гипсовых газосиликатных плит	
9	Свободная спецификация сборных перемычек. Свободная спецификация элементов	
10	Спецификация элементов армирования свободя по этажам	
11	Кладочный план 2 этажа	
12	Спецификация элементов армирования стен и перегородок 2 этажа. Закладные детали	
13	Кладочный план 3-5 этажа	
14	Спецификация элементов армирования стен и перегородок 3-5 этажа. Закладные детали	
15	Кладочный план 6-7 этажа	
16	Спецификация элементов армирования стен и перегородок 6-7 этажа. Закладные детали	
17	Кладочный план 8-11 этажа	
18	Спецификация элементов армирования стен и перегородок 8-11 этажа. Закладные детали	
19	Кладочный план 12 этажа	
20	Спецификация элементов армирования стен и перегородок 12-15 этажа. Закладные детали	
21	Кладочный план 13-15 этажа	
22	Кладочный план кровли	
23	План кровли	
24	Узлы кровли 9-13	
25	Узлы утепления стен 3, 14, 15	
26	Узлы утепления стен 16-19	
27	План отделки технического этажа	
28	План отделки 1 этажа	
29	План отделки 2 этажа	
30	План отделки 3-5 этажа	
31	План отделки 6-7 этажа	
32	План отделки 8-11 этажа	
33	План отделки 12 этажа	
34	План отделки 13-15 этажа	
35	Схема расположения элементов заполнения оконных проемов. Спецификация заполнения оконных проемов. Спецификация заполнения дверных проемов	
36	Экспликация полов. Ведомость отделки помещений	
37	Спецификация кладочных и отделочных материалов	
38	Разрез 1-1. Фрагмент плана на оtm.+45.800	
39	Разрез 2-2, Разрез 3-3	
40	Фасад в осях 1/1-1/12	
41	Фасад в осях 1/12-1/1	
42	Фасад в осях Г/1-А/1, Фасад в осях А/1-Г/1	
43	Фрагмент фасада в осях 4/1-2/1. План входной группы в осях 2/1-4/1 на оtm. 0.000. Разрез 1-1. Узел 1	
44	Сечение а-а. Узел 2. Узел 3. Спецификация элементов ограждения	
45	Фрагмент фасада в осях 10/1-8/1. План входной группы в осях 8/1-10/1 на оtm. 0.000. Разрез 1-1	
46	Сечение а-а. Спецификация элементов ограждения	

Ведомость основных комплектов рабочих чертежей		
Обозначение	Наименование	Примечание
516-05/2019-ГП	Генеральный план	
516-05/2019-AP1	Архитектурные решения. 1 этаж. 1 позиция	
516-05/2019-AP2	Архитектурные решения. 1 этаж. 2 позиция	
516-05/2019-1-ЮК0	Конструкции железобетонные ниже оtm. 0.000. 1 этаж. 1 позиция	
516-05/2019-1-ЮК1	Конструкции железобетонные выше оtm. 0.000. 1 этаж. 1 позиция	
516-05/2019-2-ЮК0	Конструкции железобетонные ниже оtm. 0.000. 1 этаж. 2 позиция	
516-05/2019-2-ЮК1	Конструкции железобетонные выше оtm. 0.000. 1 этаж. 2 позиция	
516-05-2019-ВК1	Система водоснабжения и водоотведения. 1 этаж. 1 позиция	
516-05-2019-ВК2	Система водоснабжения и водоотведения. 1 этаж. 2 позиция	
516-05-2019-ВВК	Наружные сети водоснабжения и канализации	
516-05-2019-ВСС	Наружные сети связи	
516-05-2019-НЭС	Наружные сети электроснабжения	
516-05-2019-ЭОМ1	Сигналов электрооборудования и освещения 1 этаж. Позиция 1	
516-05-2019-ЭОМ2	Сигналов электрооборудования и освещения 1 этаж. Позиция 2	
516-05-2019-СС1	Сети связи 1 этаж. Позиция 1	
516-05-2019-СС2	Сети связи 1 этаж. Позиция 2	
516-05-2019-ПС1	Пожарная сигнализация. 1 этаж. Позиция 1	
516-05-2019-ПС2	Пожарная сигнализация. 1 этаж. Позиция 1	
516-05-2019-ОВ1	Отопление, вентиляция и кондиционирование воздуха. 1 этаж. Позиция 1	
516-05-2019-ОВ2	Отопление, вентиляция и кондиционирование воздуха. 1 этаж. Позиция 2	

Техника-экономические показатели		
Наименование	Ед.изм.	Показатели
Этажность здания:		15, 11
Количество квартир:		129
одноконнатные		90
двухконнатные		22
трехконнатные		15
одно и двухконнатные для МГН		2
Жилая площадь квартир:	м2	2702,64
Площадь квартир:	м2	4960,00
Общая площадь квартир (включая неотопляемые помещения):	м2	5203,63
Площадь жилого здания:	м2	814,725
Площадь застройки:	м2	764
Спроектированный объем "Надземной части":	м3	25424,18
Спроектированный объем "Подземной части":	м3	1623,93


Ведомость спецификаций		
Лист	Наименование	Примечание
6	Спецификация элементов армирования стен и перегородок 1 этажа. Закладные детали	
12	Спецификация элементов армирования стен и перегородок 2 этажа. Закладные детали	
14	Спецификация элементов армирования стен и перегородок 3-5 этажа. Закладные детали	
16	Спецификация элементов армирования стен и перегородок 6-7 этажа. Закладные детали	
18	Спецификация элементов армирования стен и перегородок 8-11 этажа. Закладные детали	
20	Спецификация элементов армирования стен и перегородок 12-15 этажа. Закладные детали	
35	Схема расположения элементов заполнения оконных проемов. Спецификация заполнения оконных проемов. Спецификация заполнения дверных проемов	
37	Спецификация кладочных и отделочных материалов	

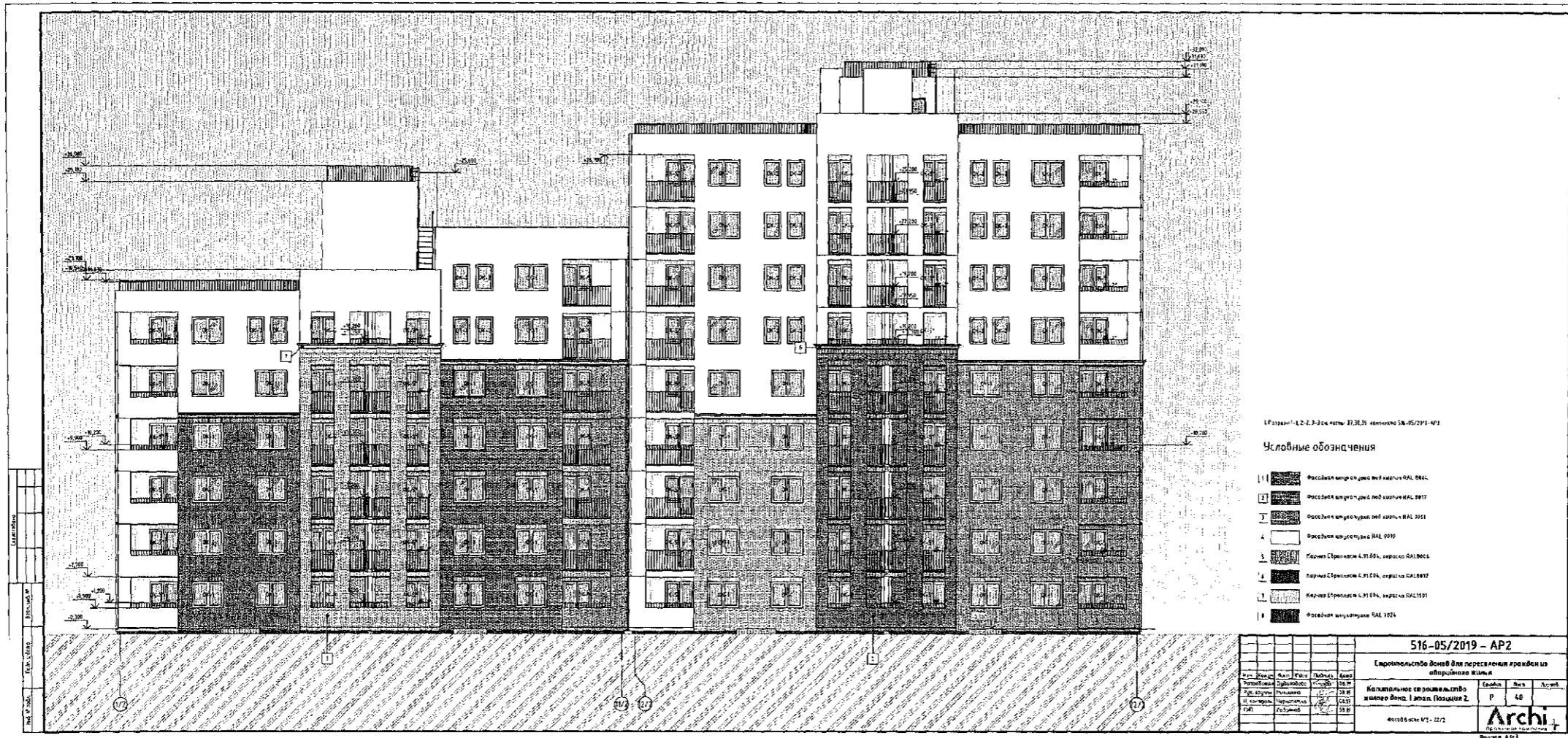
Ведомость ссылочных и прилагаемых документов		
Обозначение	Наименование	Примечание
ГОСТ 31173-2016	Блоки дверные стальные. Технические условия.	
ГОСТ 475-2016	Блоки дверные деревянные и комбинированные. Общие технические...	
ГОСТ 57321-2016	Двери металлические притворные. Общие технические...	
ГОСТ 30674-99	Блоки оконные из поливинилхлоридных профилей. Технические...	
ГОСТ 23166-99	Блоки оконные. Общие технические условия.	
ГОСТ 21528-89	Блоки из ячеистых бетонов стеновые тонкие. Технические условия	
ГОСТ 519-2015	Кирпич, камни, блоки силикатные. Общие технические условия.	
ГОСТ 530-2012	Кирпич и камни керамические. Общие технические условия.	
ГОСТ 19903-74	Прокат листовый горячекатаный. Сортовой.	
ГОСТ 8509-93	Узлы стальные разъемные. Сортовой.	
ГОСТ 52544-2006	Прокат арматурный стальной периодического профиля классов А500С и В500С для армирования железобетонных конструкций...	

Составитель: [подпись]

Взят, сдано: [подпись]

Имя, Ф. И. О.: [подпись]

516-05/2019 - AP1					
Строительство домов для переселения граждан из аварийного жилья					
Изм.	Кол.	Лист	Итого	Подпись	Дата
Разработал	Д.И.И.И.И.			[подпись]	
Рис. группа	И.И.И.И.И.			[подпись]	
И. контроль	Чернышев			[подпись]	
Г.И.И.	И.И.И.И.И.			[подпись]	
Капитальное строительство жилого дома. 1 этаж. Позиция 1.					
Общие данные (начало)					
					
Проектная компания					
Формат: А3					



Лист	Наименование	Примечание
2	Общие данные (начало)	
3	Общие данные (окончание)	
4	Кладочный план технического этажа. Спецификация элементов армирования стен и перегородок тех.этажа. Закладные детали	
5	Кладочный план 1 этажа	
6	Спецификация элементов армирования стен и перегородок 1 этажа. Закладные детали	
7	Узлы 1-6	
8	Устройство перегородок из гипсовых газоперегородочных плит	
9	Свободная спецификация сварных перемычек. Свободная спецификация элементов перемычек	
10	Спецификация элементов армирования свободия по этажам	
11	Кладочный план 2 этажа	
12	Спецификация элементов армирования стен и перегородок 2 этажа. Закладные детали	
13	Кладочный план 3-5 этажа	
14	Спецификация элементов армирования стен и перегородок 3-5 этажа. Закладные детали	
15	Кладочный план 6 этажа	
16	Спецификация элементов армирования стен и перегородок 6 этажа. Закладные детали	
17	Кладочный план 7 этажа	
18	Спецификация элементов армирования стен и перегородок 7 этажа. Закладные детали	
19	Кладочный план 8-9 этажа	
20	Спецификация элементов армирования стен и перегородок 8-9 этажа. Закладные детали	
21	Кладочный план кровли. Фрагмент плана на отм. +27.800	
22	План кровли. Фрагмент плана на отм. +27.800	
23	Узлы кровли 9-13	
24	Узлы утепления стен 3, 14, 15	
25	Узлы утепления стен 16-19	
26	План отделки технического этажа	
27	План отделки 1 этажа	
28	План отделки 2 этажа	
29	План отделки 3-5 этажа	
30	План отделки 6 этажа	
31	План отделки 7 этажа	
32	План отделки 8-9 этажа	
33	Спецификация заполнения оконных проемов	
34	Спецификация заполнения элементов дверных проемов. Ведомость отделки помещений	
35	Экспликация полов	
36	Спецификация кладочных и отделочных материалов	
37	Разрез 1-1	
38	Разрез 2-2	
39	Разрез 3-3	
40	Фасад в осях 1/2 - 22/2	
41	Фасад в осях 22/2 - 1/2	
42	Фасад в осях А/2 - Ж/2	
43	Фасад в осях Ж/2 - А/2	
44	Фрагмент фасада в осях 1/2-5/2, 18/2-16/2. План входной группы в осях 5/2-7/2, 16/2-18/2 на отм. 0.000. Разрез 1-1. Узел 1	
45	Сечение а-а. Узел 2. Узел 3. Спецификация элементов ограждения	

Ведомость основных комплектов рабочих чертежей

Обозначение	Наименование	Примечание
516-05/2019-ГП	Генеральный план	
516-05/2019-АР1	Архитектурные решения. 1 этап. 1 позиция	
516-05/2019-АР2	Архитектурные решения. 1 этап. 2 позиция	
516-05/2019-1-ЮК0	Конструкции железобетонные ниже отм. 0,000. 1 этап. 1 позиция	
516-05/2019-1-ЮК1	Конструкции железобетонные выше отм. 0,000. 1 этап. 1 позиция	
516-05/2019-2-ЮК0	Конструкции железобетонные ниже отм. 0,000. 1 этап. 2 позиция	
516-05/2019-2-ЮК1	Конструкции железобетонные выше отм. 0,000. 1 этап. 2 позиция	
516-05-2019-ВК1	Система водоснабжения и водоотведения. 1 этап. 1 позиция	
516-05-2019-ВК2	Система водоснабжения и водоотведения. 1 этап. 2 позиция	
516-05-2019-НВК	Наружные сети водоснабжения и канализации	
516-05-2019-НСС	Наружные сети связи	
516-05-2019-НЭС	Наружные сети электроснабжения	
516-05-2019-ЭОМ1	Силовое электрооборудование и освещение 1 этап. Позиция 1	
516-05-2019-ЭОМ2	Силовое электрооборудование и освещение 1 этап. Позиция 2	
516-05-2019-СС1	Сети связи 1 этап. Позиция 1	
516-05-2019-СС2	Сети связи 1 этап. Позиция 2	
516-05-2019-ПС1	Пожарная сигнализация. 1 этап. Позиция 1	
516-05-2019-ПС2	Пожарная сигнализация. 1 этап. Позиция 2	
516-05-2019-ОВ1	Отопление, вентиляция и кондиционирование воздуха. 1 этап. Позиция 1	
516-05-2019-ОВ2	Отопление, вентиляция и кондиционирование воздуха. 1 этап. Позиция 2	

Технико-экономические показатели

Наименование	Ед.изм.	Показатели
Этажность здания:		6, 7, 9
Количество квартир:		123
однокомнатные		122
двухкомнатные		1
Жилая площадь квартир:	м2	1785,57
Площадь квартир:	м2	3520,19
Общая площадь квартир (включая неотапливаемые помещения):	м2	3684,06
Площадь жилого здания:	м2	5851,25
Площадь застройки:	м2	84,4
Строительный объем "Наземной части":	м3	1724,86
Строительный объем "Подземной части":	м3	1638,06

Ведомость спецификаций

Лист	Наименование	Примечание
4	Кладочный план технического этажа. Спецификация элементов армирования стен и перегородок тех.этажа. Закладные детали	
6	Спецификация элементов армирования стен и перегородок 1 этажа. Закладные детали	
9	Свободная спецификация сварных перемычек. Свободная спецификация элементов перемычек	
10	Спецификация элементов армирования свободия по этажам	
12	Спецификация элементов армирования стен и перегородок 2 этажа. Закладные детали	
14	Спецификация элементов армирования стен и перегородок 3-5 этажа. Закладные детали	
16	Спецификация элементов армирования стен и перегородок 6 этажа. Закладные детали	
18	Спецификация элементов армирования стен и перегородок 7 этажа. Закладные детали	
20	Спецификация элементов армирования стен и перегородок 8-9 этажа. Закладные детали	
33	Спецификация заполнения оконных проемов	
34	Спецификация заполнения элементов дверных проемов. Ведомость отделки помещений	
36	Спецификация кладочных и отделочных материалов	

Ведомость ссылочных и прилагаемых документов

Обозначение	Наименование	Примечание
ГОСТ 31173-2016	Блоки дверные стальные. Технические условия.	
ГОСТ 475-2016	Блоки дверные деревянные с комбинированием. Общие технические условия.	
ГОСТ 57327-2016	Двери неопалубочные противопожарные. Общие технические условия.	
ГОСТ 30674-99	Блоки оконные из поликарбонатных профилей. Технические условия.	
ГОСТ 23166-99	Блоки оконные. Общие технические условия.	
ГОСТ 21520-89	Блоки из жестких пенопластов стальные и железобетонные. Технические условия.	
ГОСТ 379-2015	Кирпич, камень, блоки силикатные. Общие технические условия.	
ГОСТ 530-2012	Кирпич и камень керамические. Общие технические условия.	
ГОСТ 19993-74	Прокат листовый горячекатаный. Сортовой.	
ГОСТ 8589-93	Угели стальные равнополочные. Сортовой.	
ГОСТ 52544-2006	Профиль арматурный свариваемый периодического профиля классов А500С и В500С для армирования железобетонных конструкций. Технические условия.	

Составлено: [подпись] / [подпись]

516-05/2019 - AP2					
Строительство домов для переселения граждан из аварийного жилья					
Мин. Колуч	Лист 1 из 45	Подпись	Дата	Специальность	Лист 2 из 2
Разработал	Дьячкова	[подпись]	08.19	Р	2
Рис. группа	Мельникова	[подпись]	08.19		
И. контроль	Чернышова	[подпись]	08.19		
ГИП	Лабринов	[подпись]	08.19		
Общие данные (начало)				Archi проектная компания	
Формат: А2А					