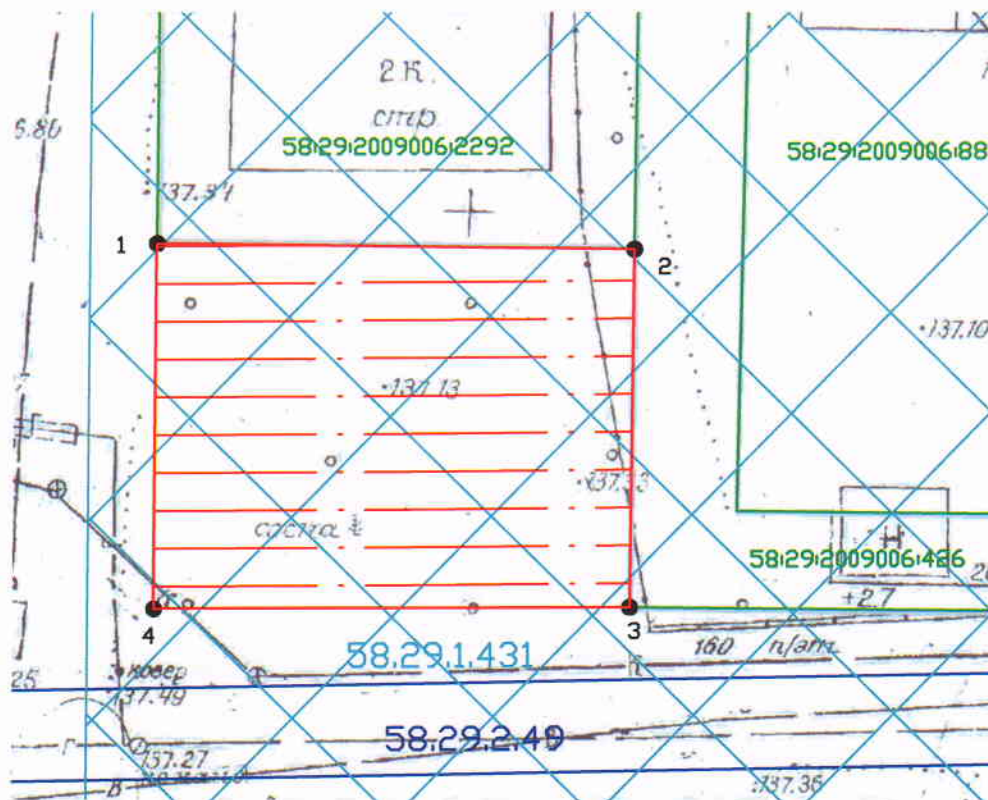


Схема расположения земельного участка или земельных участков на кадастровом плане территории

58:29:2009006

Утверждена
постановлением администрации
(подлинное)
города Пензы
органа государственной власти или органа местного самоуправления, принявшего решение об утверждении схемы или утвердившего соглашение о перераспределении земельных участков

от _____ N _____



Масштаб 1:500

Условные обозначения:

МСК-58 - система координат

58:29:2009006- номер кадастрового квартала

Категория земель: земли населенных пунктов

границы образуемого земельного участка

1 ● характеристическая точка границы образуемого земельного участка

границы земельных участков по сведениям ЕГРН

границы территориальной зоны с учетным номером 58.29.1.431

границы зоны с особыми условиями использования территории с учетным номером 58.29.1.431

Условный номер земельного участка _____		
Площадь земельного участка <u>753</u> м ²		
Обозначение характерных точек границ	Координаты, м	
	X	Y
1	2	3
1	380655.10	2234521.47
2	380654.64	2234553.02
3	380630.96	2234552.62
4	380630.94	2234521.18