



Администрация города Пензы

440000, г. Пенза, пл. Маршала Жукова, 4

тел. 54-15-53

Предписание № 676-160т от 21.11.2016 г.

Время выдачи предписания _____

Кому Владелец рекламной конструкции

Собственник или иной законный владелец недвижимого имущества, к которому присоединена рекламная конструкция

Лютанов Михаил Викторович

Полное наименование организации/ИП/Ф.И.О. (если физическое лицо)

ИНН организации _____

Ф.И.О. руководителя _____

Адрес организации и тел. _____

Выявлен факт установки и (или) эксплуатации рекламной конструкции без разрешения, срок действия которого не истек, по адресу:

г. Пенза, ул. Московская, 36 (фотофиксация в аксе 395-16)

Вид рекламной конструкции настольное часы

Согласно ч.10 ст.19 Федерального закона от 13.03.2006 г. № 38-ФЗ «О рекламе» Вам

предписывается демонтировать указанную конструкцию в срок до 21.12.2016г.

дата

Часть 21 ст. 19 указанного Федерального закона также обязывает владельца рекламной конструкции удалить информацию, размещенную на такой рекламной конструкции, в течение трех дней со дня выдачи указанного предписания.

О выполнении настоящего предписания сообщить письменно: Администрация города Пензы, г. Пенза, пл. Маршала Жукова, 4, каб. 426, тел. 54-15-53 и (или) по электронной почте: E-mail: rsp@penza-gorod.ru

В случае неисполнения предписания в срок, рекламная конструкция будет демонтирована в порядке, предусмотренном действующим законодательством о рекламе.

Решение о выдаче предписания о демонтаже рекламной конструкции может быть обжаловано в суд или арбитражный суд в течение трех месяцев со дня получения соответствующего предписания (ч.22 ст.19 ФЗ «О рекламе»).

Предписание вручено

размещено на сайте Администрации г. Пензы
(должность, наименование организации, фамилия, инициалы)

« _____ » _____ 20 _____ г. / _____ /

(подпись)

От подписи отказались _____

« _____ » _____ 20 _____ г.

Свидетели _____

(подпись)

(подпись)

Предписание выдал Первый заместитель главы администрации
(должность, фамилия, инициалы, подпись уполномоченного лица)

(подпись)

С.В. Волков

Исполнитель Ведущий инженер отдела размещения и контроля наружной рекламы муниципального казенного учреждения «Рекламная служба города Пензы»

(подпись)

В.С. Подлеснов

О нарушении установки и эксплуатации рекламной конструкции

г. Пенза

«15» 11 2016 г.

Нами (мною), начальник отдела размещения и контроля наружной рекламы муниципального казенного учреждения «Рекламная служба города Пензы» П.А. Замежсетин, ведущий инженер отдела размещения и контроля наружной рекламы муниципального казенного учреждения «Рекламная служба города Пензы» Д.А. Никишин, ведущий инженер отдела размещения и контроля наружной рекламы муниципального казенного учреждения «Рекламная служба города Пензы»

В.С. Подлеснов

(ФИО, должность лиц, проводивших рейд по выявлению нарушений установки и эксплуатации рекламных конструкций)

в соответствии с Федеральным законом от 13.03.2006 № 38-ФЗ «О рекламе» в рамках осуществления контроля за состоянием наружной рекламы, в ходе проведения рейда по выявлению нарушений установки и эксплуатации рекламной конструкции

настенное панно

(вид рекламной конструкции)

г. Пенза, ул. Московская, 36

(адрес установки рекламной конструкции)

ИП Маслов Д.В.

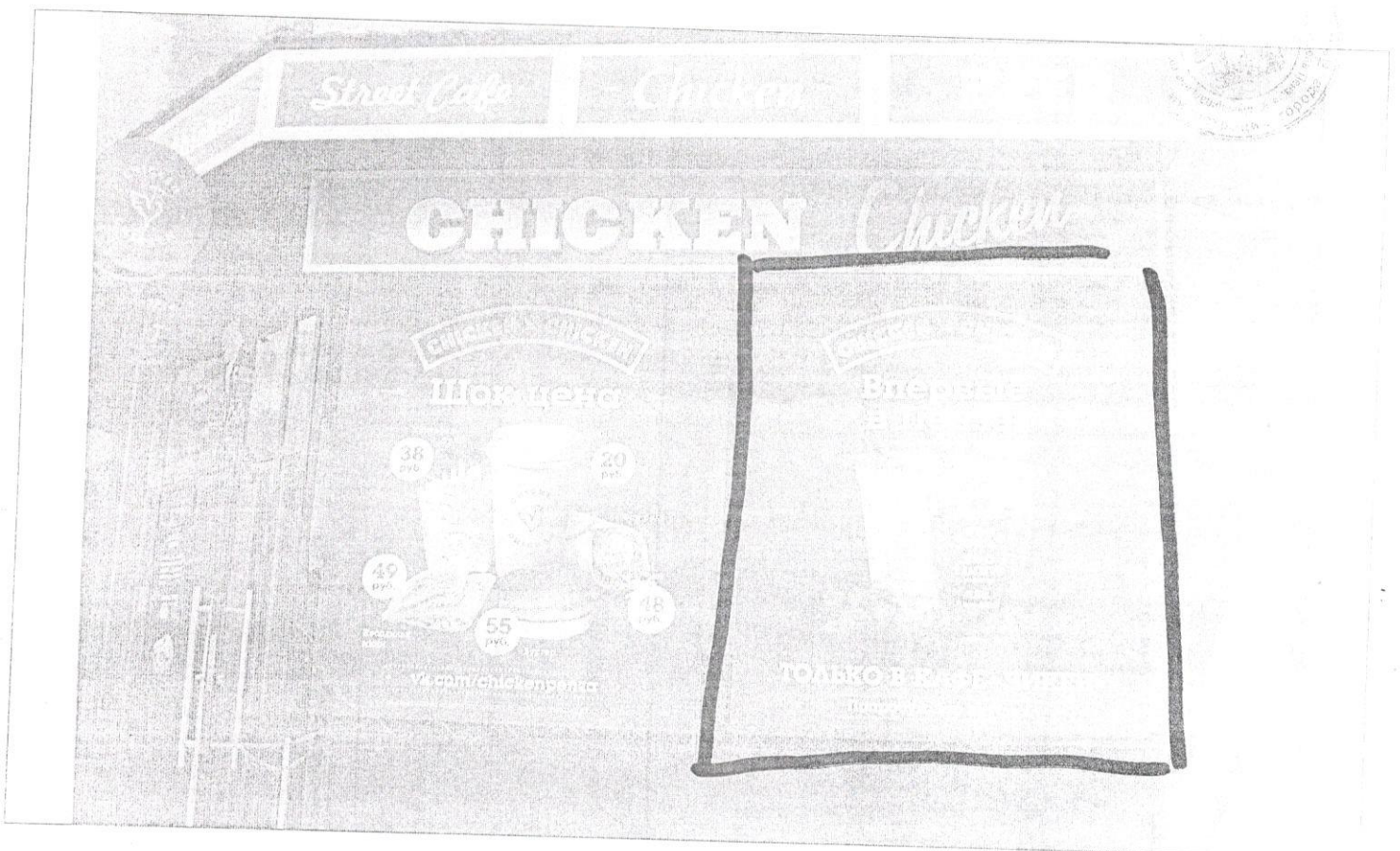
(собственник рекламной конструкции)

Установлено следующее:

Размещение рекламной конструкции без разрешительной документации, предусмотренное ст. 19 ФЗ «О рекламе» (отсутствие разрешения администрации города Пензы на установку рекламной конструкции)

(Приводятся факты нарушений установки и эксплуатации рекламной конструкции в соответствии с требованиями Федерального закона от 13.03.2006 № 38-ФЗ «О рекламе, условий договора на установку и эксплуатацию рекламной конструкции на объекте, находящемся в муниципальной собственности, в случае установки рекламной конструкции на муниципальной собственности)

Фотофиксация нарушений



настенное панно

(вид рекламной конструкции)

Описание рекламной конструкции

Рекламная конструкция представляет собой настенное панно, прикрепленное справа от входной группы на фасаде здания, монтируемое на уровне первого этажа. Рекламная конструкция состоит из баннерного полотна (сменного информационного поля), которое натянуто на металлический каркас. Размер рекламной конструкции: ширина – 2 м, высота – 2 м, общая площадь информационного поля – 4 кв. м. На информационном поле в верхней части изображена надпись белого цвета «CHICKEN CHICKEN», ниже надпись белого цвета «Впервые в Пензе». Ниже расположено изображение продаваемой продукции. Ниже расположена надпись белого цвета «Только в кафе «Чикен» «Попробуй, это вкусно!».

Акт составлен на основании предписания № 276-16 от 24.05.2016 г.

начальник отдела размещения и контроля наружной рекламы И.А. Захарович
Должность, ФИО лица, проводившего контроль, подпись

15.11.2016
Дата

технический инженер отдела размещения и контроля наружной рекламы Д.А. Пискарев
Должность, ФИО лица, проводившего контроль, подпись

15.11.2016
Дата

технический инженер отдела размещения и контроля наружной рекламы В.С. Подлеснов
Должность, ФИО лица, проводившего контроль, подпись

15.11.2016
Дата