

г. Пенза

« 06 » августа 2014 г.

Нами (мною), заместитель директора муниципального казенного учреждения «Рекламная служба города Пензы» К.А. Кузнецов, ведущий инженер отдела размещения и контроля наружной рекламы муниципального казенного учреждения «Рекламная служба города Пензы» П.А. Замеженин, ведущий инженер отдела размещения и контроля наружной рекламы муниципального казенного учреждения «Рекламная служба города Пензы» Д.А. Никишин  
 (ФИО, должность лиц, проводивших рейд по выявлению нарушений установки и эксплуатации рекламных конструкций)

в соответствии с Федеральным законом от 13.03.2006 № 38-ФЗ «О рекламе», в рамках осуществления контроля за состоянием наружной рекламы, в ходе проведения рейда по выявлению нарушений установки и эксплуатации рекламной конструкции

Настенное панно

(вид рекламной конструкции)

г. Пенза, ул. Терновского, 108

(адрес установки рекламной конструкции)

ООО «Караван»

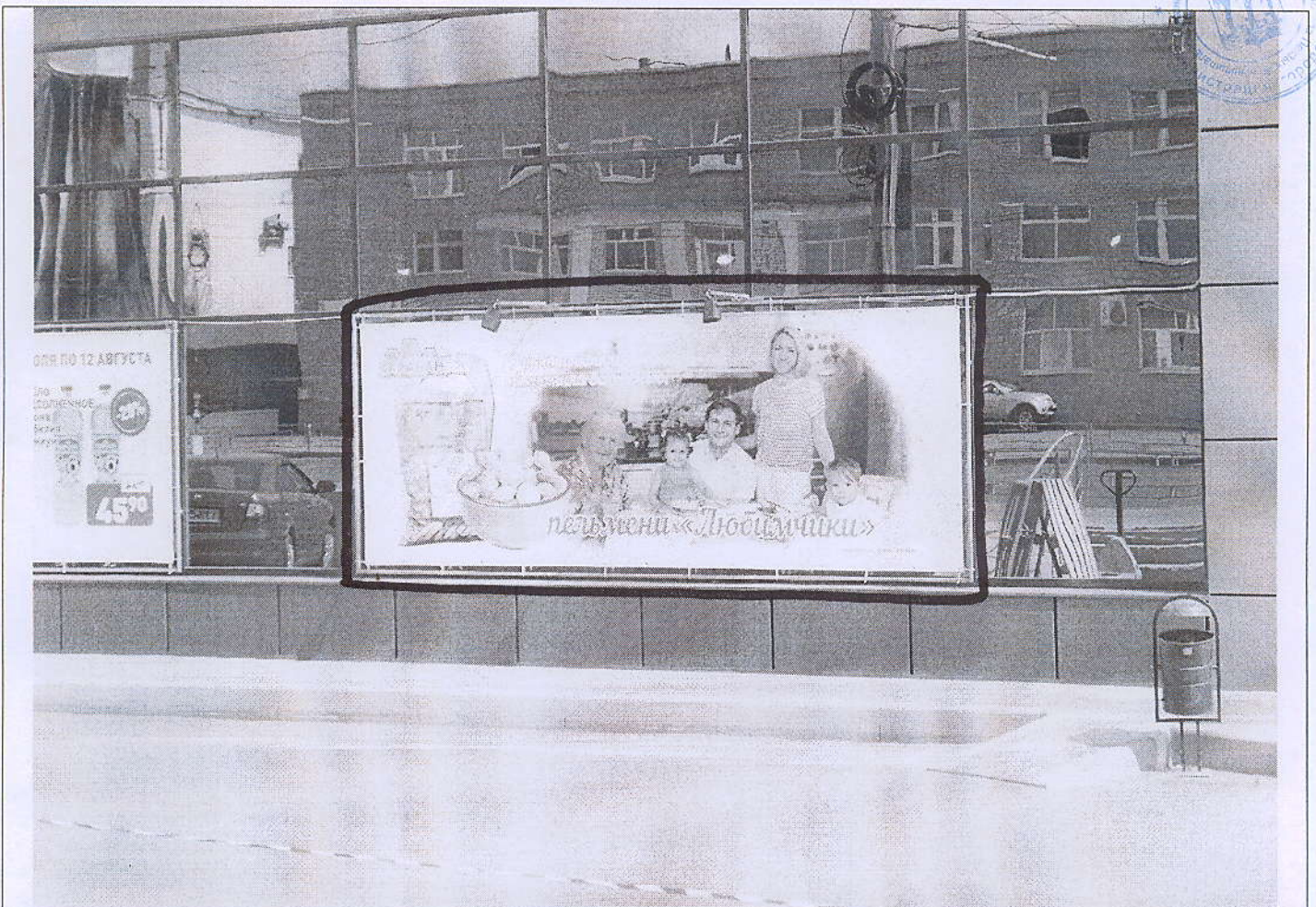
(собственник рекламной конструкции)

Установлено следующее:

Размещение рекламной конструкции без разрешительной документации, предусмотренное ст. 19 ФЗ «О рекламе» (отсутствие разрешения администрации города Пензы на установку рекламной конструкции)

(Приводятся факты нарушений установки и эксплуатации рекламной конструкции в соответствии с требованиями Федерального закона от 13.03.2006 № 38-ФЗ «О рекламе», , условий договора на установку и эксплуатацию рекламной конструкции на объекте, находящемся в муниципальной собственности, в случае установки рекламной конструкции на муниципальной собственности)

Фотофиксация нарушений



**настенное панно**

(вид рекламной конструкции)

## Описание рекламной конструкции

Рекламная конструкция представляет собой настенное панно, прикрепленное на фасаде здания, монтируемое на внешней стене здания на уровне первого этажа справа от входа в здание. Рекламная конструкция состоит из баннерного полотна (сменного информационного поля), которое натянуто на металлический каркас пластиковыми хомутами. Размер рекламной конструкции: ширина – 6 м, высота – 2 м, общая площадь информационного поля – 12 м<sup>2</sup>. На сменном информационном поле на белом фоне изображена семья сидящая за столом, упаковка пельменей и тарелка с пельменями, также сделана надпись рекламного характера: «Одной пачкой пельменей накормила всю семью! пельмени «Любимчики»». Рекламная конструкция имеет внешнюю подсветку.

Акт составлен на основании предписания № 286-14 от 28.05.2014 г.

заместитель директора МКУ «РСП» К.А. Кузнецов

Должность, ФИО лица, проводившего контроль, подпись

/ 06.08.2014 г.

Дата

ведущий инженер отдела размещения и контроля наружной рекламы П.А. Замезенин

Должность, ФИО лица, проводившего контроль, подпись

/ 06.08.2014 г.

Дата

ведущий инженер отдела размещения и контроля наружной рекламы Д.А. Никишин

Должность, ФИО лица, проводившего контроль, подпись

/ 06.08.2014 г.

Дата

